

**BENTORUB+** är ett svällfogband som består av bentonit och butylgummi. Det svällande fogbandet används för konstruktions- och gjutfogar i färskvatten. Det är enkelt att installera, ekologiskt samt långtidsbeständigt.

**Användningsområden**

- Gjutfogar
- Rörgenomföringar
- Mot slitsväggar
- Vid dilationsfogar i betong
- Mot spontvägg

**Montering**

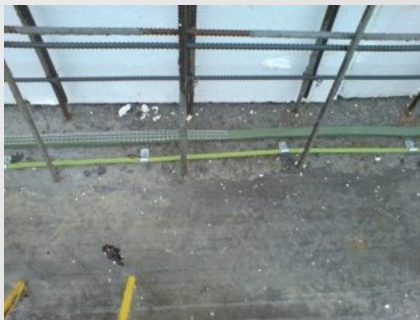
- Fästes med betongspik m/skiva.
- Ojämnt underlag utjämnas med Swellseal Mastic WA.
- Minimum betongövertäckning 7 cm.

**Tekniska data**

- Sväller upp till ca. 400% av ursprunglig storlek i färskvatten, når max. svällning efter ca 10 dagar.
- Fördröjd expansionstid förenklar montering, 1-3 dagar beroende på vattenmängd.
- Dimension: 25x20 mm.
- Kan motstå hydrostatisk tryck på upp till 80 m vattenpelare.
- Hållbarheten och verkningstiden överskrider konstruktionens förväntade livslängd.

**Förpackning**

- BENTORUB+, kartonger med 30 m (6x5 m).

*BENTORUB+**BENTORUB+**Betongspik m/skiva (ingår ej)***Produktgaranti**

Denna produktinformation är baserad på studier och erfarenheter och kan ej betraktas som garanti eller övertagande av utförandeansvar, också i betraktande av ansvar mot tredje man. Pump Partner ansvarar uteslutande för produktens kvalitet vid leverans och ej för konstruktioner. Användaren bedömer produktens lämplighet vid aktuell applikation och ansvarar för arbetenas utförande.